



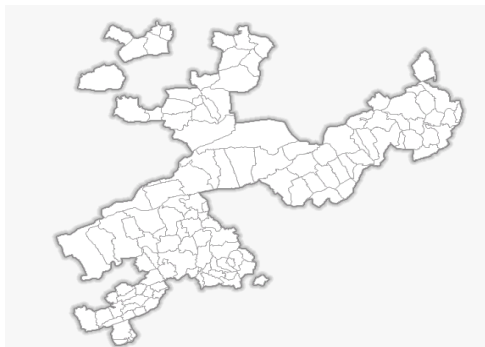
Energiekonzept und Holzenergiestrategie des Kantons Solothurn

Fachveranstaltung: Planung und Betrieb von
bestehenden und zukünftigen grösseren
Holzenergieprojekten

Christoph Bläsi, Stv. Leiter Energiefachstelle



Übersicht



- Kantonale Energiefachstelle
- Energiestrategie 2050
- Stossrichtungen Kanton allgemein
- Holzenergiestrategie



Energiefachstelle

Organisation



VWD Regierungsrat

- Brigit Wyss



Energiefachstelle

- Kantonale Energiethemen
- Schwerpunkt Gebäude
- Ansprechpartner für Private, Unternehmen, Gemeinden und Verbände



Energiefachstelle

Aufgaben



Vollzug Energiesgesetz und weitere...

- Gebäude, Grossverbraucher, Energieplanung, Stromnetz, (Versorgungssicherheit Verteilung)

Kantonale Anlaufstelle für Energiethemen

- Politische Anfragen und Aufträge, Stellungnahmen und Mitberichte, Rahmenbedingungen



Energiefachstelle

Aufgaben



Förderprogramme (Effizienz, erneuerbare Energie)

- Für Private, Gemeinden, Unternehmen
- Gebäudeprogramm
- Stromeffizienzprogramme

Information, Beratung und Weiterbildung

- Energieberatung und Weiterbildung für Private, Gemeinden, Architekten, Planer, Ausführende



Energiefachstelle

In Zahlen



Ausbezahlte Förderbeiträge	5,6 Mio. CHF/a
• an Private	4,1 Mio. CHF/a
• an Gemeinden	0.5 Mio. CHF/a
• an Unternehmen	1.0 Mio. CHF/a

Ausgelöste Investitionen: 70 Mio. CHF/a

Herkunft der Mittel

- 1/3 Kanton
- 2/3 Bund (CO₂-Abgabe Brennstoffe)



Energiestrategie 2050

Historie



Die 4 Säulen der Energiestrategie 2050 (2007)

1. Energieeffizienz
2. Erneuerbare Energien
3. Ersatz und Neubau von Grosskraftwerken
4. Energieaussenpolitik

2011 Reaktorkatastrophe von Fukushima

- Ausstieg aus der Kernenergie

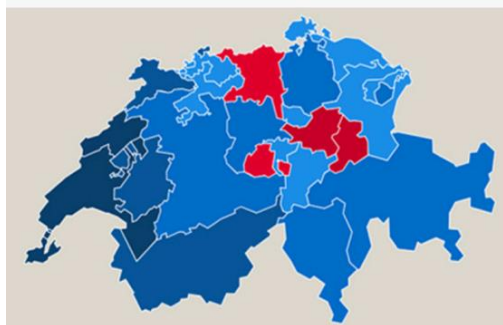


Umbau des Schweizer Energiesystems



Energiestrategie 2050

Umsetzung



Erstes Massnahmenpaket (Fördersystem)

- Energieeffizienz steigern
- Potentiale Wasserkraft und neue erneuerbare Energien nutzen (Sonne, Wind, **Biomasse**, Geothermie)
- Befristung Investitionsbeiträge 2030



Volksabstimmung 21. Mai 2017



Zweites Massnahmenpaket (Lenkungssystem)





- Verfassungsänderung, Realisierung offen



Energiestrategie 2050

Bedeutung für verholzte Biomasse



- Verstärkte Weiterführung Förderung für Stromerzeugung (KEV) -> Holz WKK 
- Verstärkte Weiterführung Gebäudeprogramm
 - Gebäudehülle (Effizienz) -> zukünftige Erweiterung Wärmenetze 
 - Wärmeerzeugung (Erneuerbar) 
- Gute Voraussetzungen gewichtetet Energiekennzahl und Lenkungsabgabe 



Es stehen mehr Fördermittel und besser Rahmenbedingungen zur Verfügung,
-> Potentiale nutzen



Stoßrichtung Kanton Solothurn

Fossile Heizungen im Vergleich





Stoßrichtung Kanton Solothurn

Gebäudebereich in Zahlen



Eckdaten Kanton Solothurn

- 65'000 Wohngebäude (ca. 140'000 Wohnungen)
- 600 neue Wohngebäude/Jahr
- 80% vor 1990 erstellt
- 45% vor 1961
- Gebäudepark veraltet langsam

Total Verbrauch:

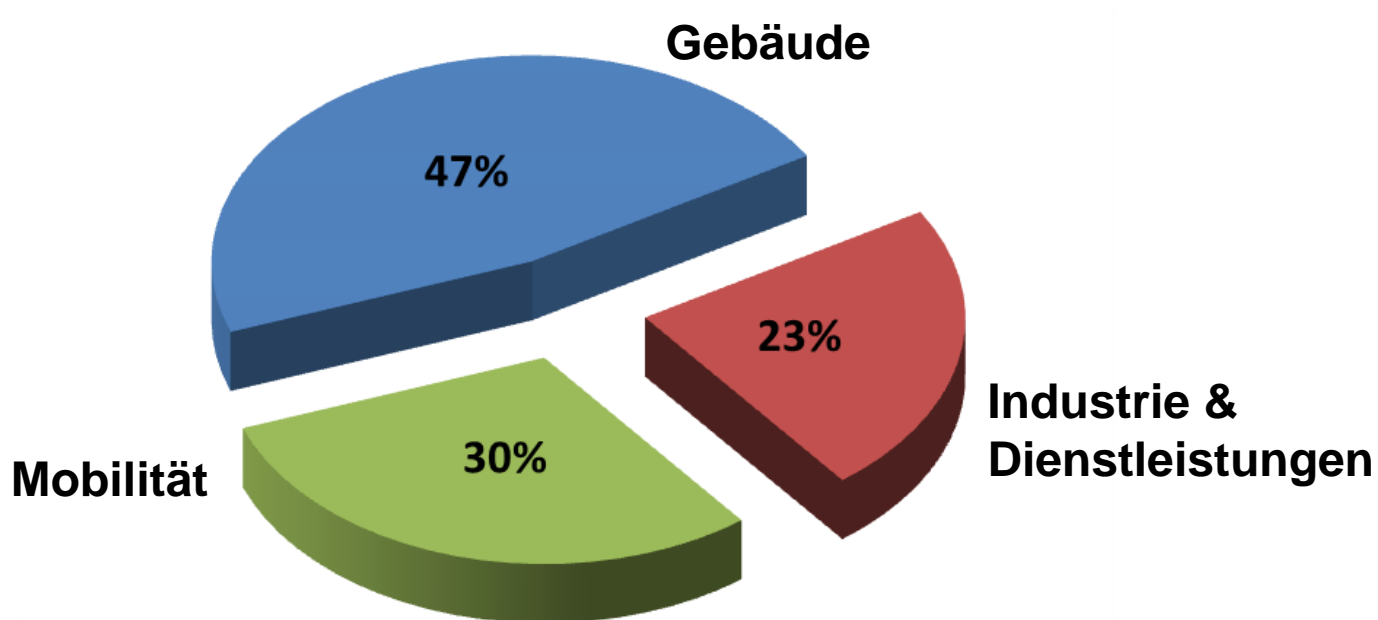
3'200 GWh/a

85% Fossil



Stoßrichtung Kanton Solothurn

Energieverbrauch nach Gruppen

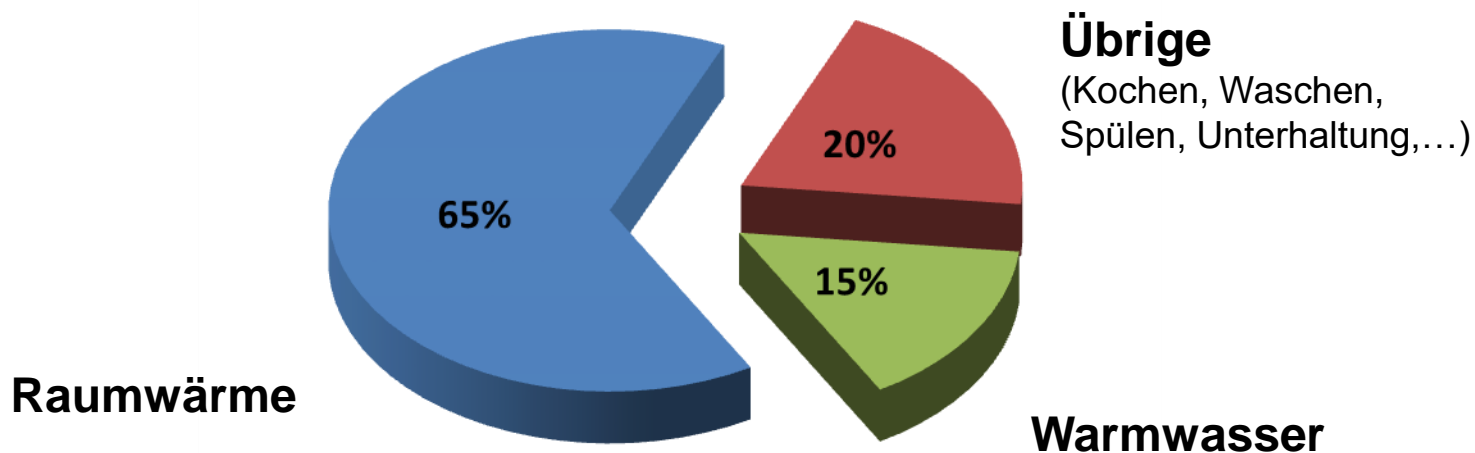


Ca. 50% Energieverbrauch im Gebäudebereich
(Verantwortungsbereich Kantone)



Stoßrichtung Kanton Solothurn

Energieverbrauch nach Gruppen



Rund 2/3 für Heizung, 15 % für Warmwasser

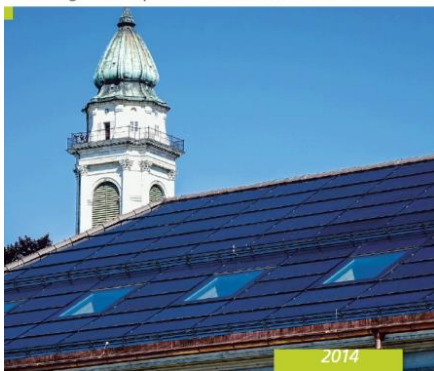


Stoßrichtung Kanton Solothurn

Energiekonzept 2014



Energiekonzept Kanton Solothurn



Ziele Gebäudebereich bis 2035

- Reduktion Energieverbrauch um **30%**
- Anteil erneuerbarer Energie **50%**

Nutzbares Potential (Stand der Technik)

- Steigerung Effizienz ≈ 900 GWh/a
- Ausbau erneuerbare Energie ≈ 500 GWh/a



Massnahmen Kanton Solothurn

Teilrevision Energiegesetz



- Anpassung energetische Gebäudestandards an Stand der Technik
- Erhöhte Anforderungen an Neubauten
- Einsatz erneuerbare Energie beim Wärmeerzeugerersatz

Vernehmlassung abgeschlossen, aktuell in parlamentarischer Beratung

Inkraftsetzung geplant für 2018 / 2019
(Volksabstimmung offen)



Massnahmen Kanton Solothurn

Energiegesetz



Rahmenbedingungen für Energieplanung

§ 7 Energieversorgung in den Gemeinden

¹ Die Gemeinden können durch Erschliessungspläne und Reglemente Versorgungsgebiete für Gas- und Wärmeversorgung ausscheiden, die Wärmeversorgung mit Gemeinschaftsanlagen vorschreiben und das Verwenden von bestimmten nicht erneuerbaren Energien in abgegrenzten Versorgungsgebieten ausschliessen.

² Das Verfahren richtet sich nach dem Baugesetz (Ortsplanung)




Massnahmen Kanton Solothurn

Information, Aus- und Weiterbildung – Leistungsvereinbarung BWSO

Information, Aus- und Weiterbildung

Verschiedenste Angebote für Planer,
Architekten, Installateure, Berater,
Gemeinden und Private, (aktuell ca. 50 / a)



- erneuerbarer Energien im Gebäude 
- energetischen Sanierungen
- energieeffizienter Neubauweisen

fp.so.ch
energie.so.ch



Massnahmen Kanton Solothurn

Förderprogramme verholzte Biomasse - Gebäudeprogramm



fp.so.ch
energie.so.ch

Bei Ersatz von Heizöl-, Erdgas- oder Elektroheizung

- Stückholzfeuerungen mit Tagesbehälter
- Pelletfeuerungen mit Tagesbehälter
- Automatische Holzfeuerungen
- Anschluss an anerkannte Wärmenetze
- Leuchtturm- und Pilotprojekte
- Energieberatung
- Gebäudeanalysen (GEAK[®] / GEAK[®] Plus)





Massnahmen Kanton Solothurn

Richtiges Vorgehen Wärmeverbund



fp.so.ch
energie.so.ch

- Potenzialabschätzung
- Förderprogramme Kanton oder Klik
- Anschlusspflicht oder freiwillige Massnahme
- Bewilligungsverfahren Gemeinde einleiten
- Anerkennung Fernwärmenetz
- Akquise Kunden
- GEAK Plus empfohlen - Gesamtsicht
- Gesucheingabe vor Installation in Liegenschaft



Herzlichen Dank



Weitere Informationen unter:
energie.so.ch