

28. April 2016

Sarah Niedermann-Meier
ecolinnear GmbH

Bsp. Leistungsvereinbarung: Ökosponsoring

Bürgergemeinden und Waldeigentümer Verband Kanton Solothurn



Sponsoringprojekte Baden

| Projekt | Zeitraum | Sponsor | Erträge (CHF) |
|---------------------------------------|-----------------|-----------------------------|----------------------|
| Baumdenkmäler / Lebensbäume | 17 Jahre | Merz Holding AG | 170'000.-- |
| Reservat Teufelskeller | 19 Jahre | Aargauische Kantonalbank | 190'000.-- |
| Reservat Eibenwald | 17 Jahre | Schoop + Co. AG | 170'000.-- |
| Reservat Lichter Wald Sonnenberg | 9 Jahre | Eglin AG | 90'000.-- |
| Nachhaltige Eichenförderung | 10 Jahre | Peterhans, Schibli + Co. AG | 90'000.-- |
| Umwandlung in Naturwald | 19 Jahre | Brauerei Müller AG | 95'000.-- |
| Naturwaldgarten Baden / Audioguide | 6 Jahre | BBP AG | 55'000.-- |
| Pionierbäume im Wald | 2 Jahre | Felix + Co. AG | 20'000.-- |
| Wiederansiedlung der Lungenflechte | 1 Jahre | 3 Badener Apotheken | 6'000.-- |

Sponsoringprojekte Baden

| Projekt | Zeitraum | Sponsor | Erträge (CHF) |
|---------------------------------------|-----------------|-----------------------------|-------------------|
| Baumdenkmäler / Lebensbäume | 17 Jahre | Merz Holding AG | 170'000.-- |
| Reservat Teufelskeller | 19 Jahre | Aargauische Kantonalbank | 190'000.-- |
| Reservat Eibenwald | 17 Jahre | Schoop + Co. AG | 170'000.-- |
| Reservat Lichter Wald Sonnenberg | 9 Jahre | Eglin AG | 90'000.-- |
| Nachhaltige Eichenförderung | 10 Jahre | Peterhans, Schibli + Co. AG | 90'000.-- |
| Umwandlung in Naturwald | 19 Jahre | Brauerei Müller AG | 95'000.-- |
| Naturwaldgarten Baden / Audioguide | 6 Jahre | BBP AG | 55'000.-- |
| Pionierbäume im Wald | 2 Jahre | Felix + Co. AG | 20'000.-- |
| Wiederansiedlung der Lungenflechte | 1 Jahre | 3 Badener Apotheken | 6'000.-- |

Sponsoringprojekt Lebensbäume



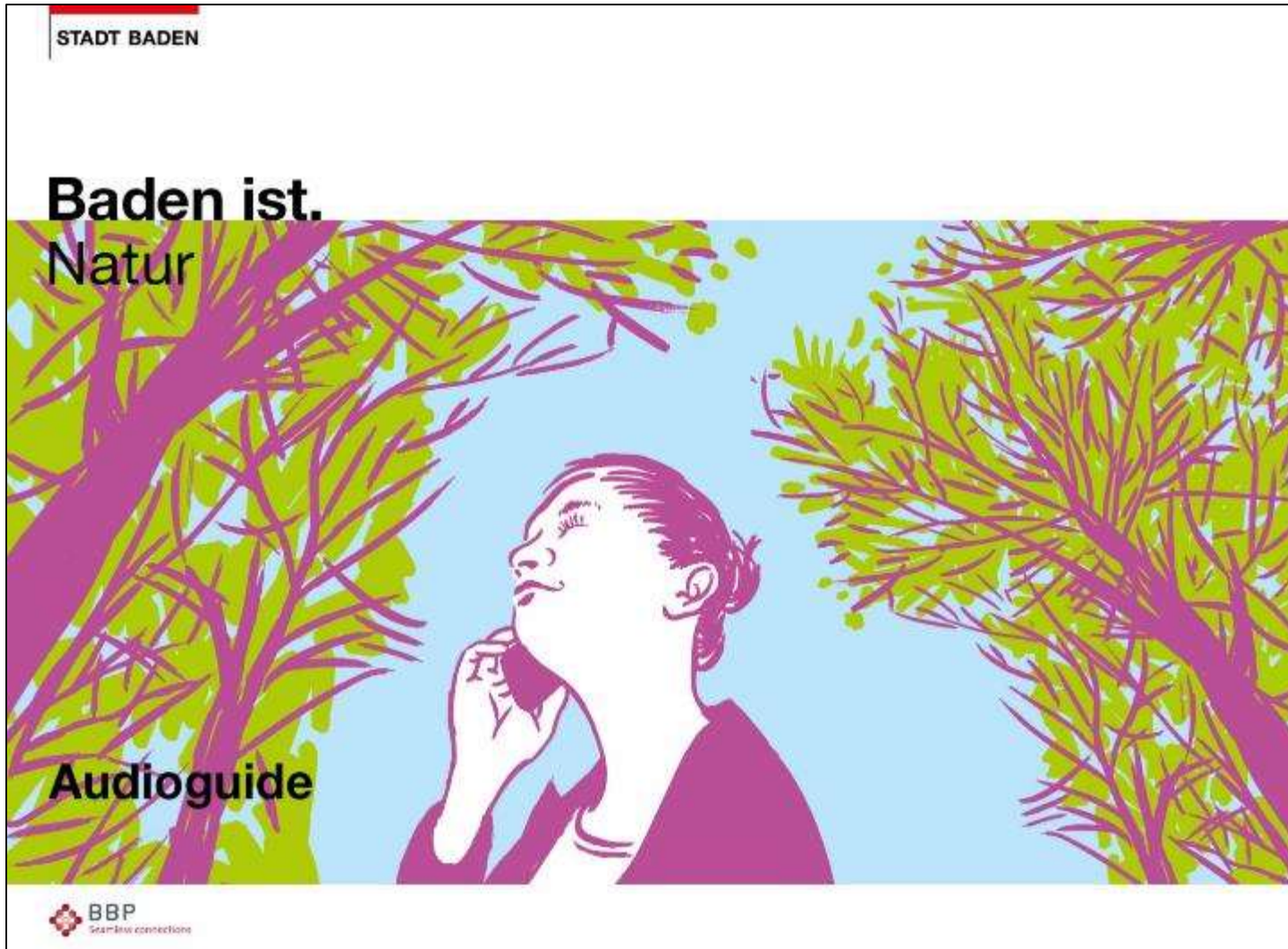
Biotopbaumkonzept

- Ökologisch wertvolle Bäume im Wirtschaftswald
- 3 Ebenen
 - Biotopbaum-Kleinflächen
 - Einzelbäume
 - 30 Lebensbäume: Wohnbäume und Baumdenkmäler

Sponsoringprojekte Baden

| Projekt | Zeitraum | Sponsor | Erträge (CHF) |
|---|----------------|-----------------------------|------------------|
| Baumdenkmäler / Lebensbäume | 17 Jahre | Merz Holding AG | 170'000.-- |
| Reservat Teufelskeller | 19 Jahre | Aargauische Kantonalbank | 190'000.-- |
| Reservat Eibenwald | 17 Jahre | Schoop + Co. AG | 170'000.-- |
| Reservat Lichter Wald Sonnenberg | 9 Jahre | Eglin AG | 90'000.-- |
| Nachhaltige Eichenförderung | 10 Jahre | Peterhans, Schibli + Co. AG | 90'000.-- |
| Umwandlung in Naturwald | 19 Jahre | Brauerei Müller AG | 95'000.-- |
| Naturwaldgarten Baden / Audioguide | 6 Jahre | BBP AG | 55'000.-- |
| Pionierbäume im Wald | 2 Jahre | Felix + Co. AG | 20'000.-- |
| Wiederansiedlung der Lungenflechte | 1 Jahre | 3 Badener Apotheken | 6'000.-- |

Sponsoringprojekt Audioguide



Sponsoringprojekte Baden

| Projekt | Zeitraum | Sponsor | Erträge (CHF) |
|---------------------------------------|----------------|-----------------------------|------------------|
| Baumdenkmäler / Lebensbäume | 17 Jahre | Merz Holding AG | 170'000.-- |
| Reservat Teufelskeller | 19 Jahre | Aargauische Kantonalbank | 190'000.-- |
| Reservat Eibenwald | 17 Jahre | Schoop + Co. AG | 170'000.-- |
| Reservat Lichter Wald Sonnenberg | 9 Jahre | Eglin AG | 90'000.-- |
| Nachhaltige Eichenförderung | 10 Jahre | Peterhans, Schibli + Co. AG | 90'000.-- |
| Umwandlung in Naturwald | 19 Jahre | Brauerei Müller AG | 95'000.-- |
| Naturwaldgarten Baden / Audioguide | 6 Jahre | BBP AG | 55'000.-- |
| Pionierbäume im Wald | 2 Jahre | Felix + Co. AG | 20'000.-- |
| Wiederansiedlung der Lungenflechte | 1 Jahre | 3 Badener Apotheken | 6'000.-- |

Sponsoringprojekt Pionierbäume im Wald



- Aspe, Birke, Weide im Wirtschaftswald erhalten
- Artenvielfalt fördern
- Infotafel für die Bevölkerung

Sponsoringprojekte Baden

| Projekt | Zeitraum | Sponsor | Erträge (CHF) |
|---------------------------------------|-----------------|------------------------------------|------------------|
| Baumdenkmäler / Lebensbäume | 17 Jahre | Merz Holding AG | 170'000.-- |
| Reservat Teufelskeller | 19 Jahre | Aargauische Kantonalbank | 190'000.-- |
| Reservat Eibenwald | 17 Jahre | Schoop + Co. AG | 170'000.-- |
| Reservat Lichter Wald Sonnenberg | 9 Jahre | Eglin AG | 90'000.-- |
| Nachhaltige Eichenförderung | 10 Jahre | Peterhans, Schibli + Co. AG | 90'000.-- |
| Umwandlung in Naturwald | 19 Jahre | Brauerei Müller AG | 95'000.-- |
| Naturwaldgarten Baden / Audioguide | 6 Jahre | BBP AG | 55'000.-- |
| Pionierbäume im Wald | 2 Jahre | Felix + Co. AG | 20'000.-- |
| Wiederansiedlung der Lungenflechte | 1 Jahre | 3 Badener Apotheken | 6'000.-- |

Sponsoringprojekt Eichenförderung

STADT BADEN
Ortsbürgergemeinde

Baden ist. Natur



Ökologische Leistungen

Alte Eichen sind von über 1000 verschiedenen Baumarten die mit Abstand bedeutendsten 10 der Tierwelt und 500 Arten sind auf sie spezialisiert. Dies liegt an der reichen und artreichen Krone, die auch in der dicken, rissigen Borke.

Zum Beispiel nutzt sich die Larve des bekannten Hirschkäfers an alten Eichenkannern.

Auch für Flechten und Pilze haben Eichen eine große Bedeutung, z.B. für den Teufelsschwamm, welcher am Fuß alter Eichen wächst.

Wirtschaftliche Bedeutung

Vom Mittelalter bis ins 19. Jahrhundert hatten die Eichen eine übergeordnete wirtschaftliche Bedeutung. Die Borke wurde als Schwefelholz oder als Gerbholz genutzt.

Aus dem Holz wurden Regenschirme, Schiffe, Wasserräder und Räder gefertigt, die heute wieder zum Gerben verwendet werden.

Im 19. Jahrhundert verschlang die Eisenindustrie enorme Mengen an Schwefelholz. Die Eichenwälder wurden abgeholzt.

Heute wird Eichenholz für Parkett, Möbelbau und vor allem für Weinlässe verwendet.

Eichenprojekt Baden

Das Stadtkonzept Baden hat zusammen mit der Abteilung Wald der Kantone Appenzel ein Projekt zur Förderung der Eichen entwickelt. Es umfasst folgende Maßnahmen:

- a) Pflanzen von Jungbäumen (4 ha)
- b) Pflege von bestehenden Eichenbeständen (7 ha)
- c) Erhalten von alten Eichen, die über 50 am Durchmesser zu haben bzw. älter als 150 Jahre sind (741 Stöck im Baden Wald)

"Wir achten auf die Eiche, weil An der die Zukunft glänzt."

Herzog, Schmid & Co. AG
11000000



Eichen-Milchling



Teufelsschwamm



Schwefelholz (Eichenrinne)



Eichenwälder im Baden Wald



Eichenwälder im Baden Wald



Eichenwälder im Baden Wald

Nachhaltiger Eichenwald

- Alte Eichen schützen
- Pflanzung
- Pflege von jungen Eichenbeständen
- Infotafel für die Bevölkerung

Ökosponsoring Vorgehen

1. Produkt definieren

- Umweltleistung
- Zusatzleistungen wie Tafeln, Flyer, Medieninformation, Anlässe

2. Sponsor finden

- Ökologisch und gesellschaftlich kompatible Geschäftstätigkeit
- Analogien Firma und Projekt
- Persönliches Gespräch (Entscheidungsträger)
- Auftritt
- Langfristigkeit, Preishöhe

3. Gegenseitiger Nutzen

Ökosponsoring: gegenseitiger Nutzen

Sponsor

- Image, Werbung
- Flyer, Broschüren, Weihnachtskarten, Tafeln mit Logo
- Medieninformation
- Besondere Anlässe

Forstbetrieb

- Finanzierung
- Sensibilisierung
 - Kunden- und Mitarbeiteranlässe
 - Arbeitseinsätze mit Kunden und Mitarbeitern

Glas-Wald-Licht-Event



Glas-Wald-Licht-Event



Abschluss: Fazit

- Aus Waldleistungen Produkte entwickeln
- Potential des Waldes nutzen
- Orientierung an der Nachfrage
- Innovation, Ideen, Kreativität